



NO	問題	圖示
1	帳號切換、交易設定等相關問題，可至功能列表右側【更多】	 <p>設定</p> <ul style="list-style-type: none"> 我的帳號 系統設定 交易設定 設備信息 憑證管理 快速登入

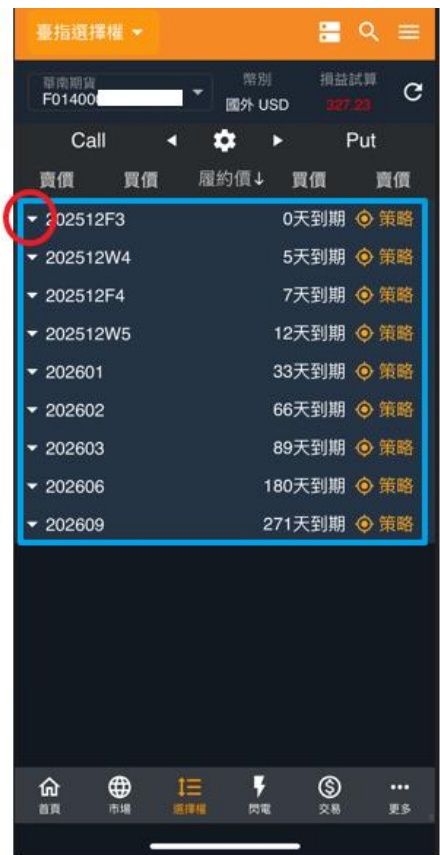
NO	問題	圖示
2	如何切換交易所？自選報價？庫存部位？	<p><開啟【市場】或【選擇權】左上角的選單></p>  <p>交易所</p> <p>自選 編輯自選</p> <ul style="list-style-type: none"> 我的庫存 自選群组1 常用 自選群组3 <p>交易所</p> <ul style="list-style-type: none"> 期貨 個股期貨 期貨價差 股期貨價差 芝加哥商業交易所 芝加哥商品期貨交易所 歐洲期貨交易所 香港期貨交易所 紐約期貨交易所 新加坡期貨交易所 東工期貨交易所 大阪證券交易所 ICE新加坡交易所 東京金融交易所 芝加哥選擇權交易所

3 如何找到期貨非熱門月商品？



4 如何切換選擇權月份？
如何下選擇權複式單？

<切換選擇權月份>



<開啟選擇權複式單下單視窗>



NO

問題

5 報價頁面開啟商品資訊 (包含五檔、資訊、明細、即時、技術分析、快速閃電下單等等)報價頁面如何快速帶入下單介面 (高級下單盒)?
動作：點一下【可開啟【商品資訊頁面】】
動作：按住【可開啟【高級下單盒】】

圖示

<報價頁面開啟商品資訊>

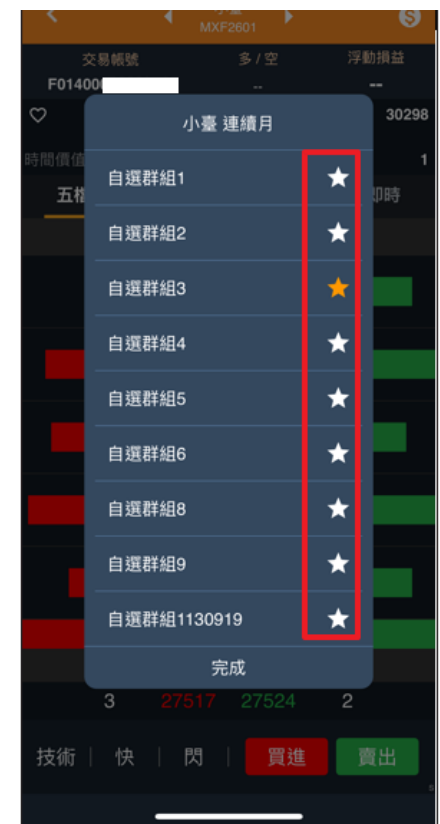


<報價頁面開啟高級下單盒>



6 商品如何加入自選?
開啟【商品資訊頁面】，
點選左上的空心愛心符號
(未加入自選)

<如何加入自選?>



7 智慧單在哪裡操作？(詳情請洽所屬營業員或官網影音專區教學影片查看)，哪裡可以查看？怎麼確認是智慧單的回報？

<智慧單在閃電下單頁面> <智慧單回報在【委託回報】/洗價中>

MIT設定/開啟



洗價中的回報 屬於未觸發的MIT



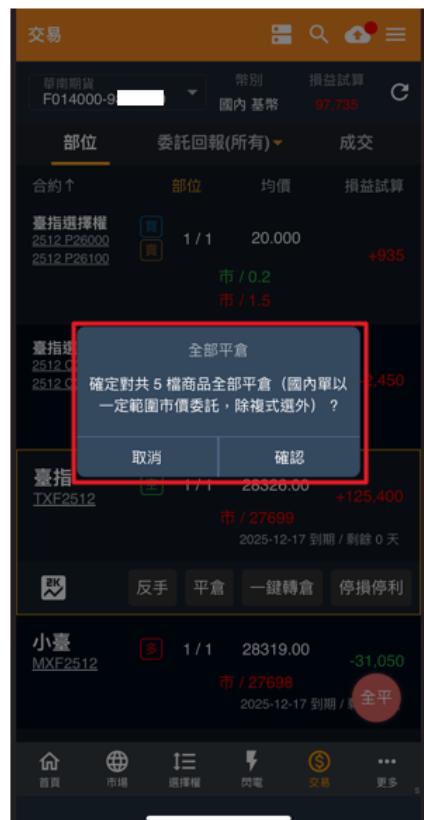
8 部位快速操作—平倉、反向、一鍵轉倉、停損停利，以及全平

8-1. 【交易】/【部位】頁面：右下方有【全平】(所有部位全部平倉)的快捷鍵。

交易 / 部位



部位 / 【全平】



8-2.

商品部位【合約】的位置(黃框)
動作：點一下【代碼】(範例為MXF2601)，可快速開啟【商品資訊頁面】



8-3.

商品部位【均價】的位置(藍框)
動作：按住【可開啟【高級下單盒】】



8-3.

商品部位【均價】的位置(藍框)

動作：點一下，可展開部位快速處理相關功能列(紅框)，包含平倉(固定為平倉的反向部位)、反手、一鍵轉倉、停損停利，IOC 以及技術分析



一鍵轉倉



停損停利



8-3
(續)

部位-選擇權



IOC



平倉



9 權益數哪裡可查詢？

9-1a. 下方功能列的頁面：
【首頁】，點選第三行的
【權益數】



9-1b. 下方功能列的三個頁面：【期貨】、【選擇權】、【交易】，開啟頁面後的右上方的【帳務】主選單後，點選【權益數】



9-2. 開啟後可切換【幣別】查看

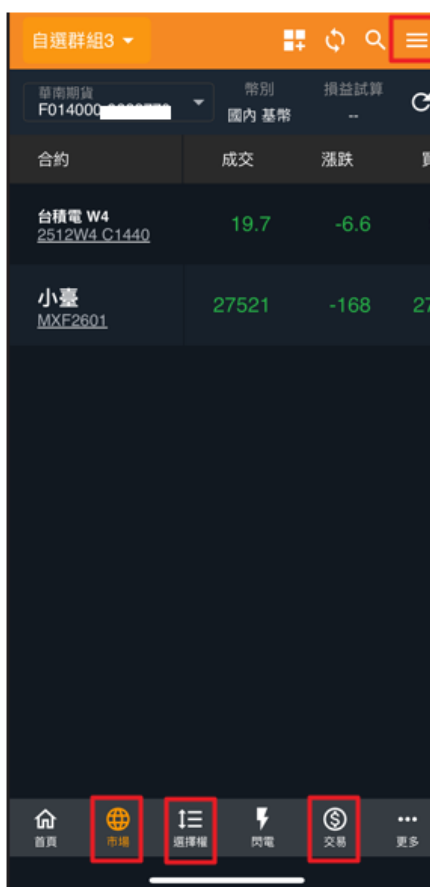


10 哪裡可以出金？出金進度怎麼看？

10-1a. 下方功能列的頁面：【首頁】，點選第三行的【出入金查詢】



10-1b. 下方功能列的三個頁面：【期貨】、【選擇權】、【交易】，開啟頁面後的右上方的【帳務】主選單後，點選【出金互轉】



10-2.

開啟頁面後，可於【一般出金】進行國內出金；【幣別互轉】來國外出金相關作業；【出入金查詢】來查詢出金紀錄，包含歷史出金紀錄。

出金互轉

一般出金 幣別互轉 出入金查詢

申請日期 2025/12/17

帳號 華南期貨 F014000

轉出幣別 國內 TWD

可出保證金 621.00

提領金額 請輸入金額 元

送出申請

出金互轉

一般出金 幣別互轉 出入金查詢

帳號 華南期貨 F014000

轉出幣別 國內-TWD 3 元

可出保證金 624.00

轉入幣別 國外-TWD

幣別互轉警語

送出申請

出金互轉

一般出金 幣別互轉 出入金查詢

公司別：F014000 客戶帳號：[]

2025/12/17 ~ 2025/12/17 查詢

2025121709314700- 51 2025/12/17 09:31:47

申請類別	幣別	金額	狀態
國內轉國外	TWD	3	成功
異動日期	25.12.17		取消

12/17 09:31-0002 2025/12/17 09:31:00

申請類別	幣別	金額	狀態
國內出金	NT	2	確認中
異動日期	25.12.17		取消

12/17 09:31-0003 2025/12/17 09:31:00

申請類別	幣別	金額	狀態
國內出金	NT	3	成功
異動日期	25.12.17		取消

12/17 09:17-0001 2025/12/17 09:17:00

注意事項:出入金查詢功能 查詢僅提供 1.國內入金、2.國內外互轉、3.國外出金。國外入金、換匯作業請至權益數功能查詢。